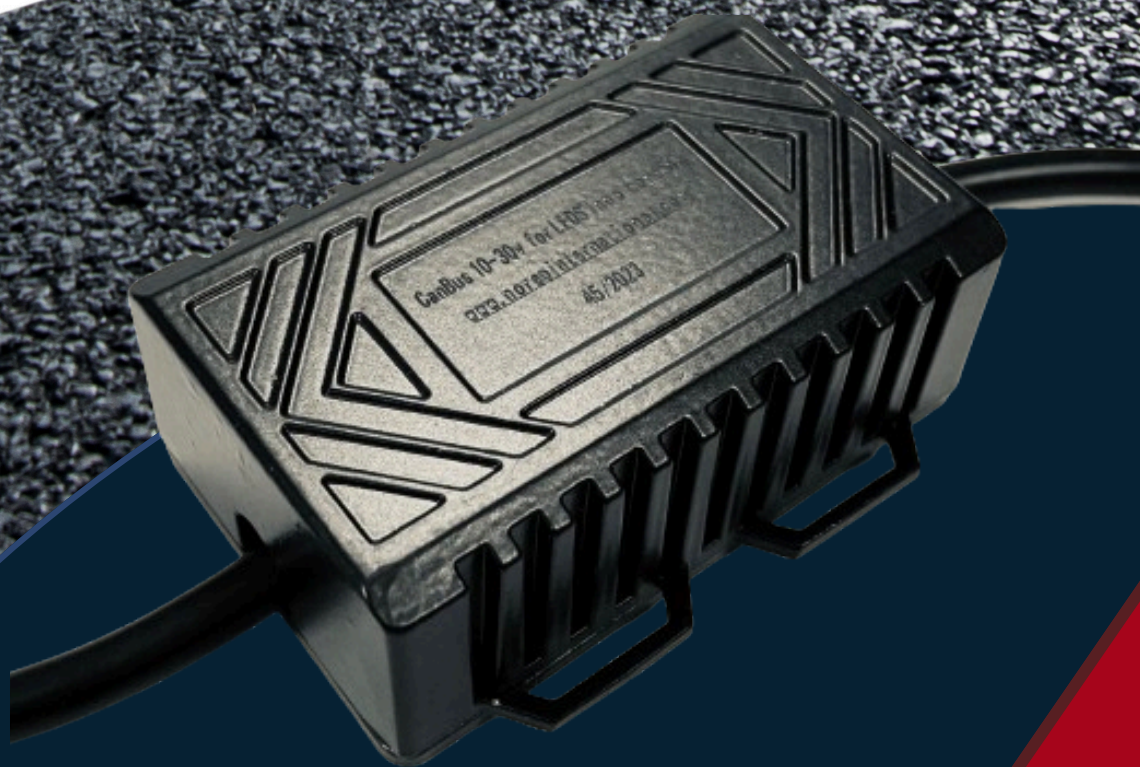


COMPOSANTS SIGNALISATION



LEDS'INNO

Fiche produit



59910x



www.norepinternational.com



CONTROL BOX CAN-BUS 12/24V

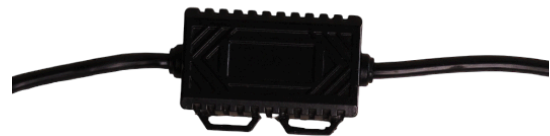
Les contrôleurs 59910x sont prévus pour les alimentations en 12V/24V, ils assurent le bon comportement des faisceaux pour les engins remorqués et les matériels agricoles tractés ou portés. Compatible avec les systèmes embarqués avec protocole CAN-bus.

Le 599101 fait partie du système LEDs'INNO®, conçu pour un montage rapide et simple des faisceaux grâce à la connectique LI® Plug & Play sans outil.

- Nous proposons des solutions OEM sur la base du contrôleur 599100 avec adaptation de la connectique client.
- Nous pouvons proposer l'assemblage de connectiques spécifiques à la demande.



contrôleurs 599101
Plug & Play LI



contrôleurs 599100
Version OEM

Le CAN bus est une norme de communication largement utilisée pour son efficacité et sa flexibilité dans les systèmes électroniques embarqués modernes. Il est conçu pour être robuste et fiable dans des environnements automobiles difficiles, avec des capacités de détection et de correction d'erreurs intégrées.

Réglementations associées : ISO 11898 et ISO 16845

Bénéfices

Ce boîtier économique contrôle le défaut de présence rencontré sur certains témoins d'attelage, principalement avec les clignotants à LED.

Placé si nécessaire en amont d'un faisceau, ce seul boîtier électronique corrige 95% des défauts constatés et transmet intégralement toutes les fonctions de signalisation.

Avec sa double connectique Plug & Play LI®, il s'insère directement dans les faisceaux et se connecte facilement aux socles, prises et feux de la gamme LEDs'INNO®.

Ses faibles dimensions et son poids plume permettent une installation facile sur la plupart des engins.

Étanche, il peut être monté en extérieur (éviter dans la mesure du possible les expositions directes). Prévoir la dissipation de chaleur du boîtier. Ne garantit pas l'information d'un défaut remorque sur le tableau de bord.

Prescriptions

Dans les cas rares de défaut sur les témoins d'attelage connecté à un faisceau de signalisation à LED, il est possible de corriger 95% des défauts rencontrés avec le boîtier CONTROL BOX LEDs'INNO® CAN-Bus placé en amont d'un faisceau, mais seulement si besoin.

Garanties

Les contrôleurs de la série 59910x sont garantis 2 ans.



CONTROL BOX CAN-BUS 12/24V

Détail produit



connecteur LI® mâle
M12 8 broches



connecteur LI® femelle
M12 8 broches



Câbles 508F8Fxx / Prises 0222xx-8C /
Socles 022xxx-LIx F / Feux / ...

Câbles type 5055xx / 5088xx / 508822xx / ...

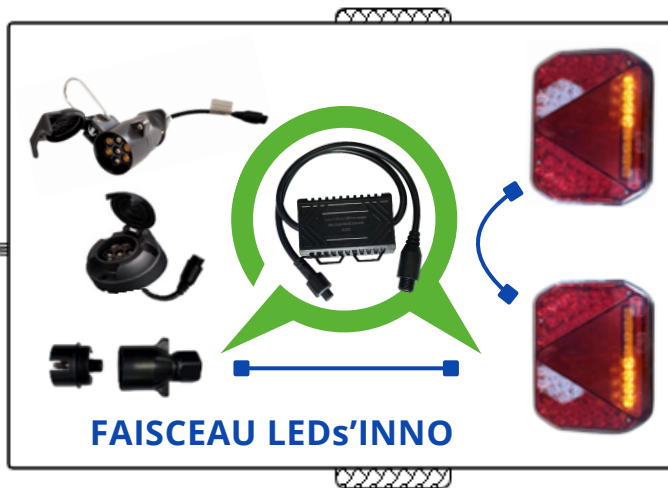
Utilisations et Implantation

• Insertion interne

022226-LI01F (7B)

022613-LI03F (13B)
022607-LI03F (7B)

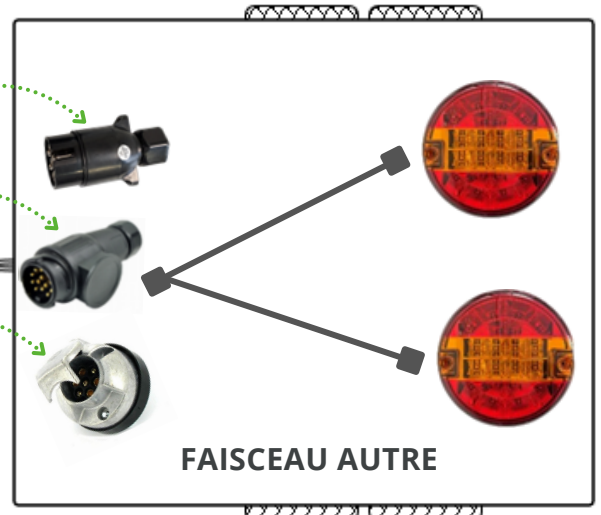
022242-8C (7B)
022222-8C (13B)



• Insertion externe

022242-8C (7B)

022222-8C (13B)



CONTROL BOX CAN-BUS 12/24V

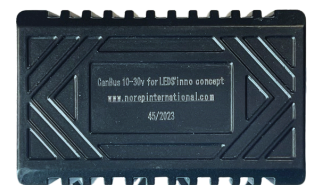
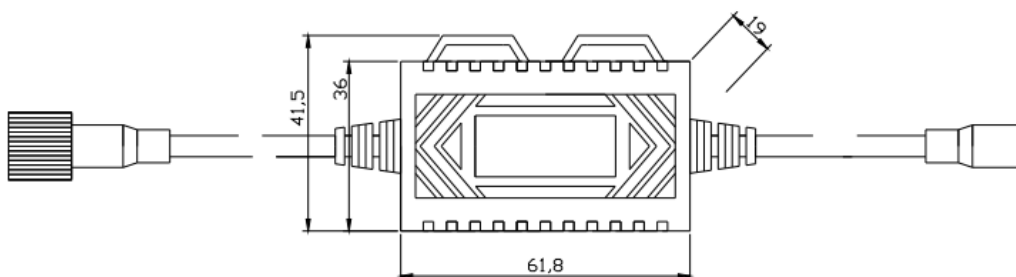
Caractéristiques

Nom de code production série 59910x	
Dimensions :	61,8x41.5x19mm
Matière :	Corps en aluminium peint en noir
Montage :	par 2 vis ou rivets (non fournis)
Entraxe réglable :	30mm +/- 15
Poids :	162g
Electronique	10V -36V - 3A - 45W
Fonction	CANBUS
Indice de protection :	IP69K - T -30° +80° C
Connexion Plug & Play :	1 connecteur LI® femelles M12 8 broches câble 10 cm 1 connecteur LI® mâle M12 8 broches câble 10 cm
Séries de câbles préconisés :	# 5088xx # 508822xx # 5055xxx #508F8Fxx
Séries accessoires préconisés :	Prises 0222xx-8C Socles 022xxx-LIXF
Séries de feux préconisés :	Toute la gamme LEDs'INNO 5100xx,520xxx,530xxx, 5400xx, 5600xx ...

Conformités

CANBUS	EMC R10	
--------	---------	--

Dimensions



vues recto - verso



Concept LEDs'INNO®

Système modulaire de signalisation évolutive

Réalisation de faisceaux LED sur mesure à partir d'éléments industriels

POUR REMORQUES DE 300Kg à 300T

Genèse et innovation

Le concept LEDs'INNO® est né de l'absence sur le marché de la signalisation d'un système de réalisation de faisceau à la fois pratique, modulaire et polyvalent. Son principe a été développé et pensé pour faciliter la mise en place d'un kit aux normes de signalisation des véhicules tractés et portés.

Le concept tire son nom de plusieurs plans d'INNOvation, il repose sur une large gamme de feux LED 'intelligents' équipés d'une connectique **Plug & Play étanche LI®**, de câbles et d'accessoires pour la réalisation de faisceaux sur mesure ou de kits modulaires, par un assemblage sans outils, ni connaissance des branchements électriques. Toute une gamme d'éléments industriels de signalisation couvrant l'ensemble des fonctions rencontrées dans les applications, on-road et off-road, des plus simples remorques aux semi-remorques, en passant par les engins agricoles et les remorques marines...

Aujourd'hui NOREP est fier de proposer **une solution professionnelle économique et durable** à base de LED uniquement. De nombreux acteurs professionnels reconnaissent ses avantages et sa flexibilité.

En première monte, les constructeurs ont recours à sa simplicité d'intégration pour optimiser leurs productions et mettre à disposition de leurs clients, un système de qualité, évolutif, qui répond aux normes en vigueur.

Très apprécié pour sa modularité dans les opérations de rénovation et pour ses possibilités de faire évoluer des compositions existantes par simple addition d'accessoires.

NOREP propose régulièrement des nouveaux produits dans la gamme LEDs'INNO ayant à cœur de poursuivre sa démarche d'innovation dans le domaine de la signalisation active.

INNOVATION 1
PRISES LI®

INNOVATION 2
FEUX INTELLIGENTS LI®

INNOVATION 3
CÂBLES LI®

INNOVATION 4
ACCESSOIRES LI®

LI® 8C

LI® 2C



Votre faisceau sur mesure en 3 clics

ledsinnobynorep.shop

